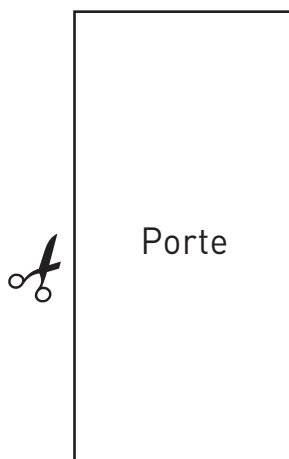
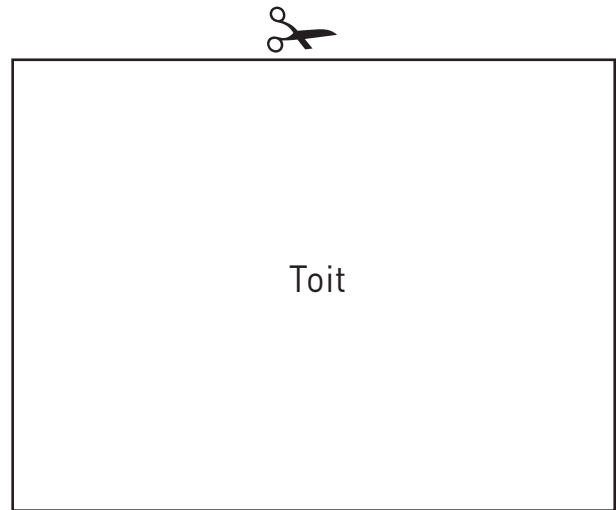
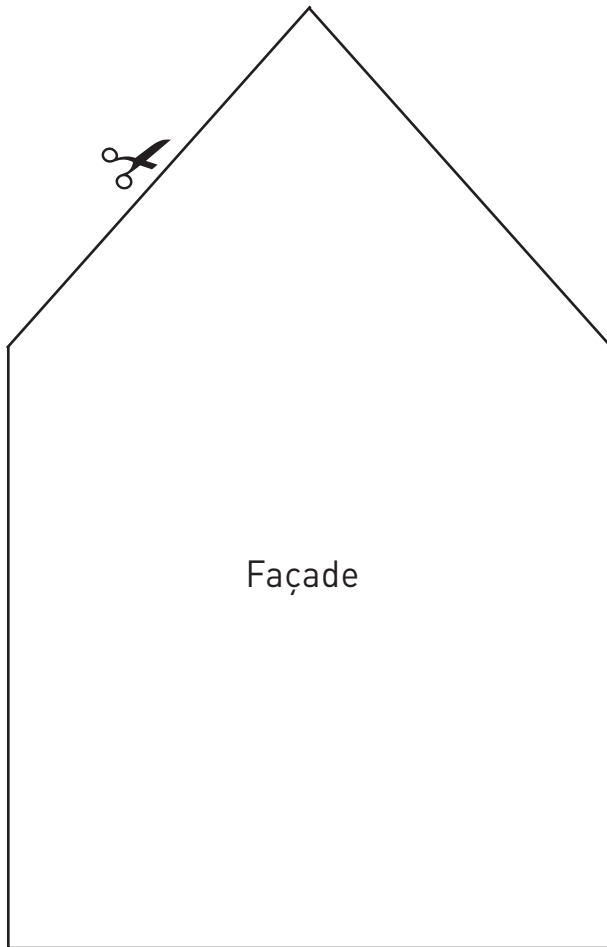


## Formes à découper pour la maison en pain d'épice

Imprime cette page et découpe les formes\*.  
Suis les étapes de la recette de maison en pain d'épice  
du magazine *Les Explorateurs* de décembre 2022.

*\* Dans la pâte, taille deux fois chaque morceau pour fabriquer la maison.*



←  
Découpe cette porte seulement dans l'une des  
deux façades de pâte de la maison et conserve-la.